

Prosjekt, 52110267

Hammarlia studentby

Presentasjon av konsept og prosjektforslag



Hammarlia studentby

Referanseprosjekter:



Utopia
Hallonporten



C.F Møller, Urbanplan i Lund.
Det grønne rom dominerer.



FRPO Architects
Bygningene danner små tun.



JAJA, Varatunparken.
Bygningenes plassering mot en gate.



C.F Møller, Urbanplan i Lund.
Liv oppstår mellom husene.



C.F Møller, Urbanplan i Lund.

Hammarlia studentby

Konseptuelle grep: Grønn by

Fritt voksende natur: Fokus på artsmangfold.



Sosial bærekraft: Plassering rundt et tun



Inkludering av natur: Fritt landskap



Bærekraftige løsninger: Fokus på materialer



Hammarlia studentby

Eksempel på et ikke ønskelig scenario:

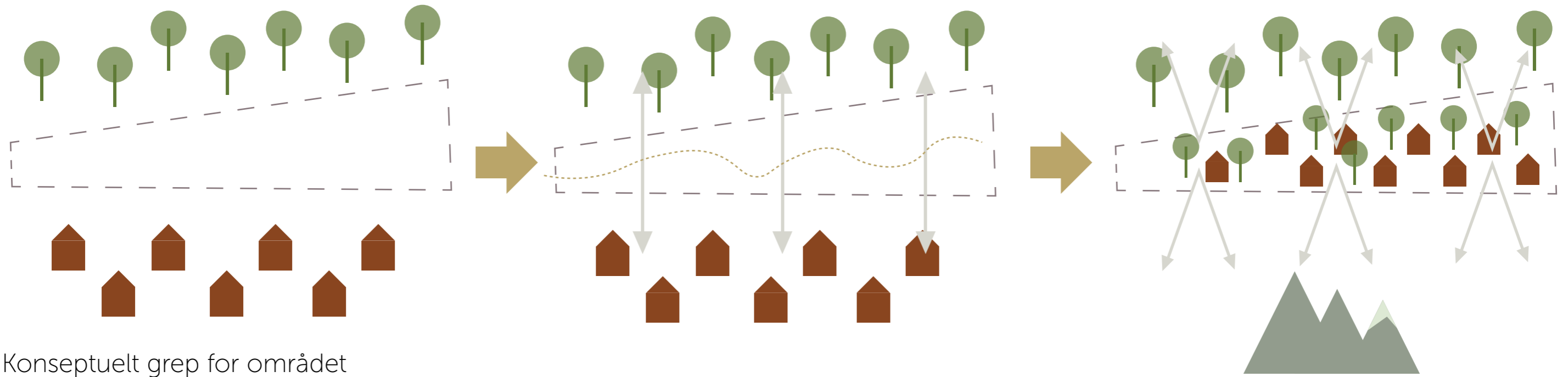
Bebyggelsen dominerer i landskapet og skaper et ruvende byggeri som ikke tar hensyn til omgivelsene, både naturen og områdetets skala. Ved å bruke dette som eksempel ønsker vi å fremheve kvalitetene som er mulig å forløse i Hammarlia, med en oppdeling av volumer, tilpasning til kontekst og integrering av natur.



Hammarlia studentby

Konseptdiagram:

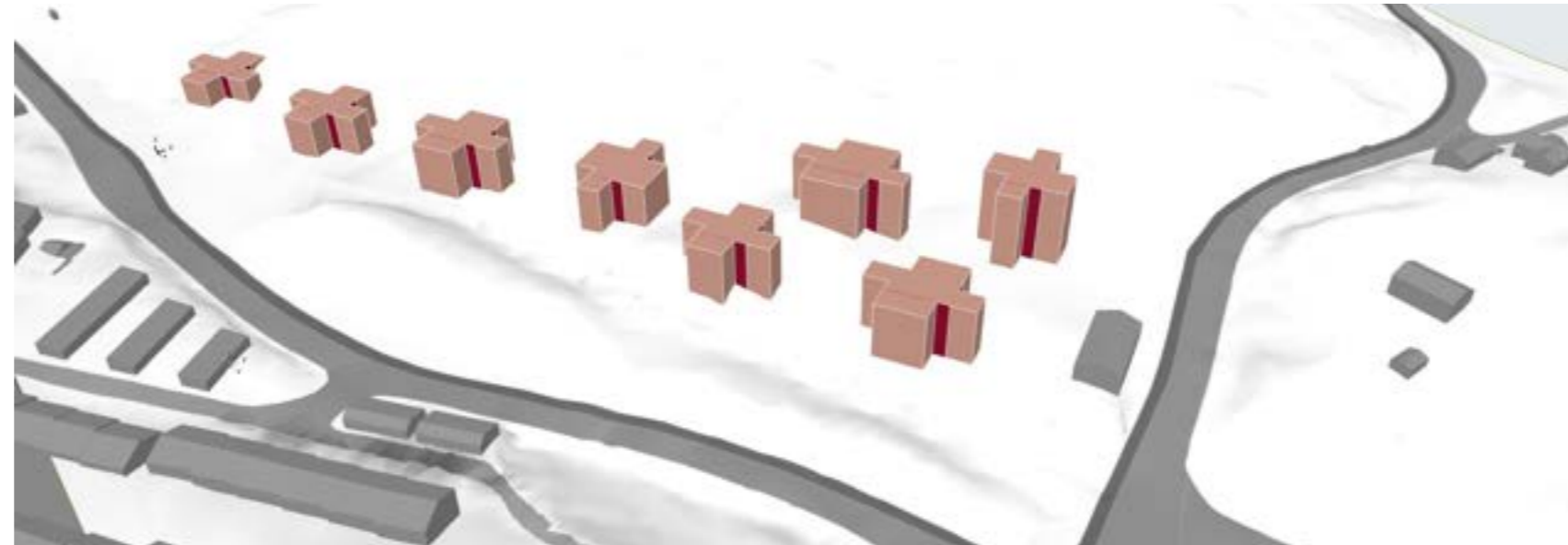
Diagram som viser hvordan natur og bebyggelse sammenkobles og områdets eksisterende kvaliteter tas hensyn til i planen.



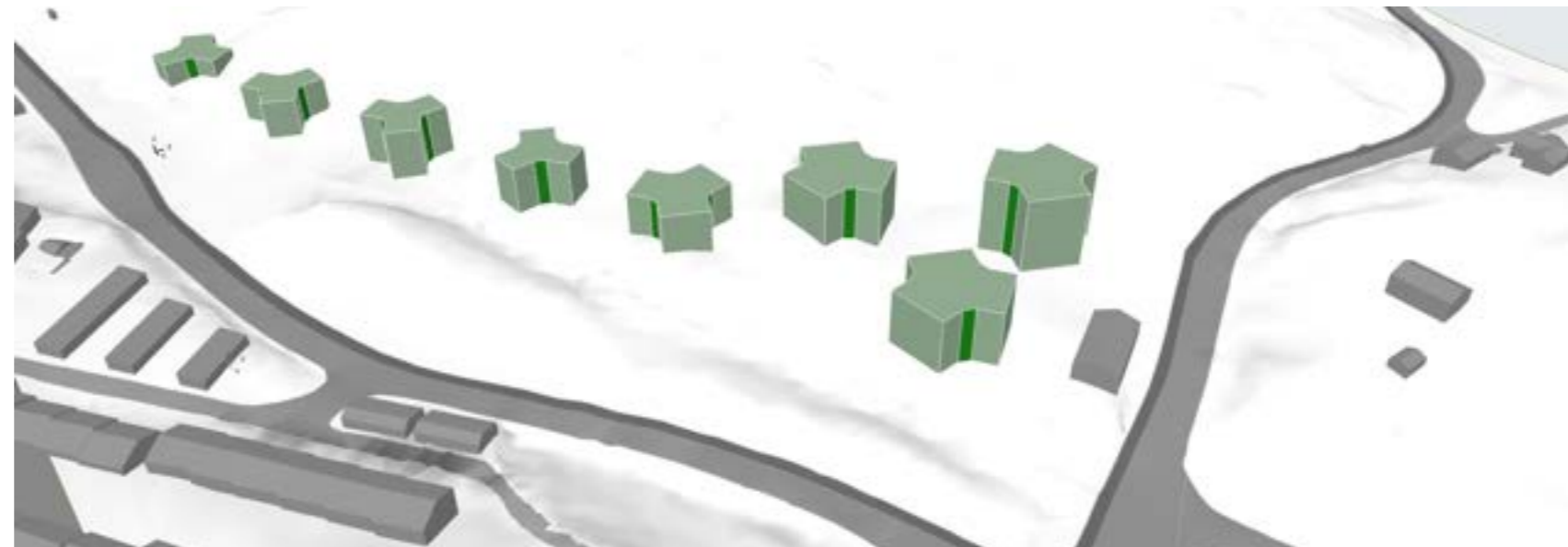
Hammarlia studentby

Volumstudier konsept:

Tidlig skisse og undersøkelse av volumer, plassering og retning. Fokus på å etablere gode mellomrom og utearealer.



Ca: 450 enheter



Ca: 480 enheter



Ca: 530 enheter

Prosjekt, 52110267

Hammarlia studentby

Referanseprosjekt:

Sanden + Hodnekvam - Studentboliger Gjøvik

Et prosjekt vi har brukt som referanse på utearealer og volumer.



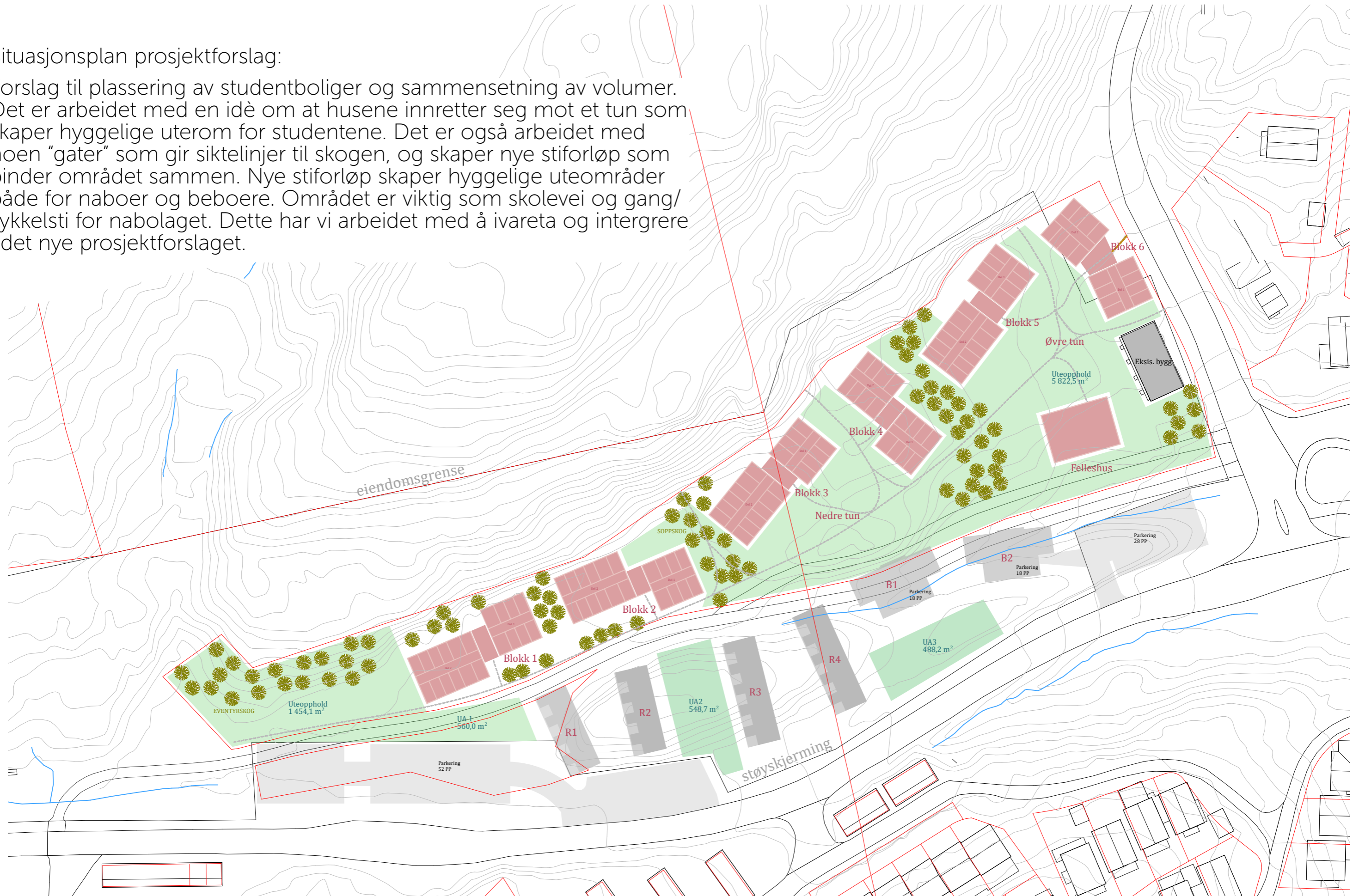
Kilde: Sanden + Hodnekvam arkitekter

14.11.2023

Hammarlia studentby

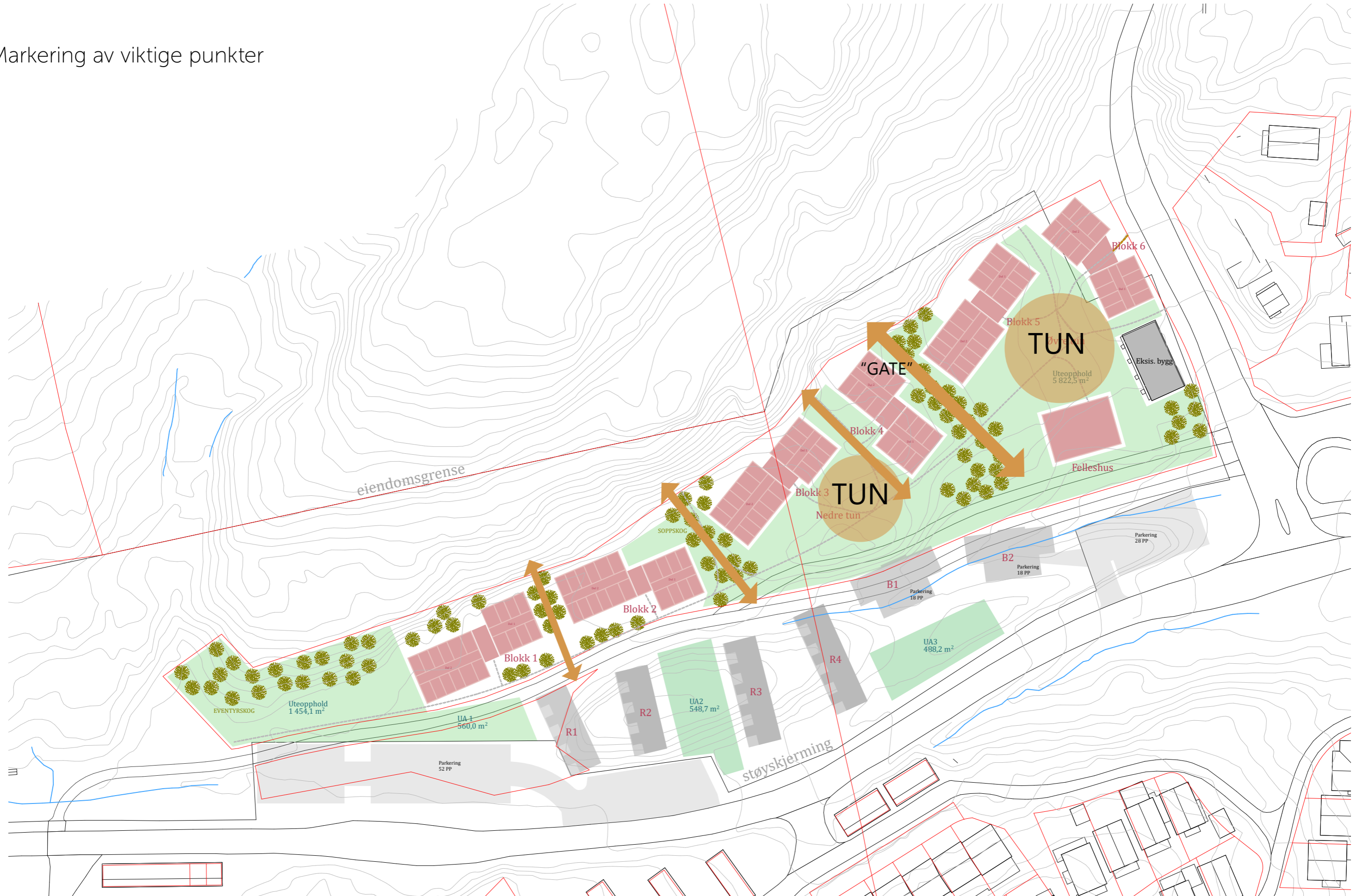
Situasjonsplan prosjektforslag:

Forslag til plassering av studentboliger og sammensetning av volumer. Det er arbeidet med en idé om at husene innretter seg mot et tun som skaper hyggelige uterom for studentene. Det er også arbeidet med noen "gater" som gir siktelinjer til skogen, og skaper nye stiforløp som binder området sammen. Nye stiforløp skaper hyggelige uteområder både for naboer og beboere. Området er viktig som skolevei og gang/sykkelsti for nabolaget. Dette har vi arbeidet med å ivareta og integrere i det nye prosjektforslaget.



Hammarlia studentby

Markering av viktige punkter



Prosjekt, 52110267

Hammarlia studentby

Visualisering - Prosjektforslag



Norconsult



Forslaget viser en bebyggelse med fokus på integrering av grønne områder, biodiversitet og oppdeling av volumer for å skape en form for nedskalering. Variasjon i høydene skaper en dynamisk plan og sørger for tilpasning til området eksisterende karakter.

Hammarlia studentby

Visualisering prosjektforslag:

Forklarende teksting av visualisering



Kommunal tomt

Nedre tun

Felleshus

Øvre tun

Ny vei

Ny parkering

Eksisterende bygg

Hammarlia studentby

Sluttnoter om prosjekt:

- Oppdelte volumer gir en letthet til området
- Tilpasning i skala gjør at bebyggelsen trappes ned mot boligområdene.
- Sedumtak og vinkelen gjør at bebyggelsen lener seg opp mot skogsområdet bak.
- Det arbeides med biodiversitet i de grønne utearealene.
- Det er fokus på å skape gode og spennende gangveier for beboere og besøkende.
- Boligene har et moderne formspråk, men materialiteten tilpasser seg konteksten.
- Det er tenkt et felleshus/bydelshus som kan være til gagn for nabolaget og området.
- De eksisterende forbindelser gjennom området er hensyntatt og forsterket.