

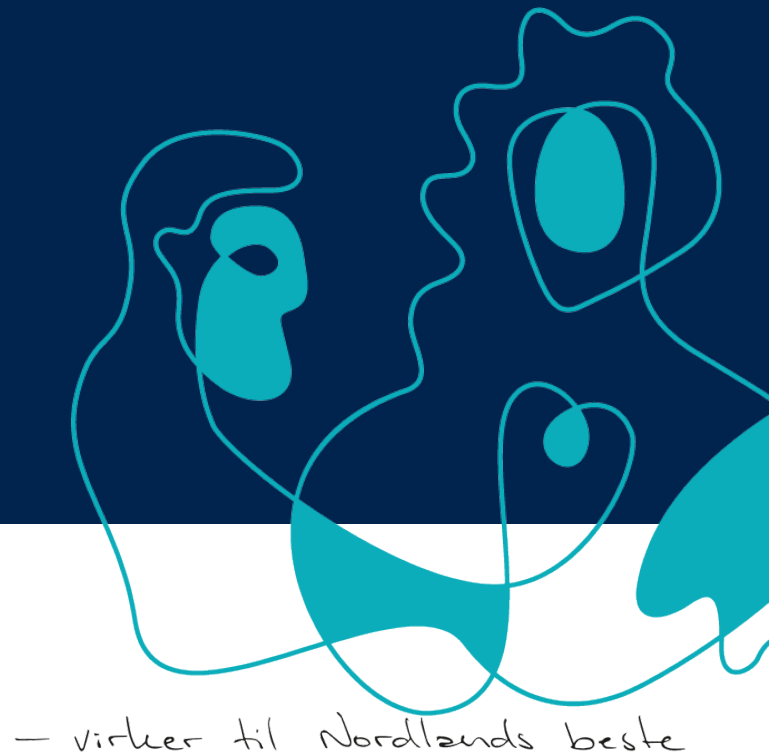
Saltstraumen marine verneområde

- Forvaltningsplan
- Besøksstrategi



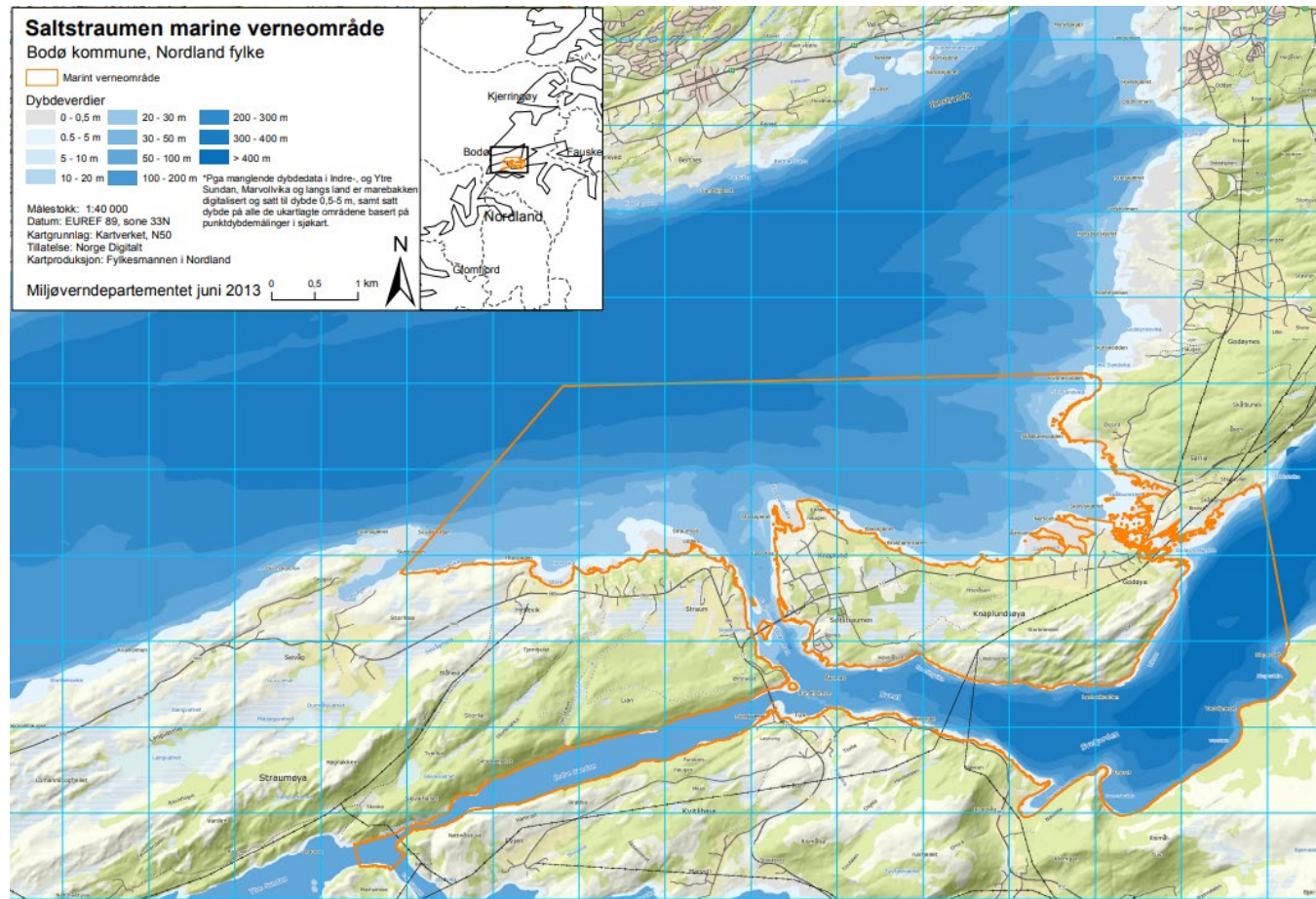
Statsforvalteren i Nordland

Nordlaanten Staatehaaltoje
Nordlánda Stáhtaháldadiddje





Saltstraumen marine verneområde - SFNO



– virker til Nordlands beste



Hva er en forvaltningsplan?

- En forvaltningsplan er et hjelpemiddel i forvaltningen av verneområder
- En forvaltningsplan gir retningslinjer om bruk, skjøtsel, informasjon og eventuell tilrettelegging.
- En forvaltningsplan er ikke juridisk bindende, men gir retningslinjer for forvaltningen av området i henhold til verneforskriften.



Besøksstrategi

Besøksstrategi er en del av forvaltningsplanen. Formålet med besøksstrategien er å fastlegge rammer og retningslinjer for besøksrelatert forvaltning av verneområdet.

Besøksstrategien skal vise hvilke tiltak (informasjon, fysisk tilrettelegging, sonering, oppsyn etc.) som er nødvendige for å balansere naturverdier, den besøkende og reiselivsnæringen i et verneområde, slik at en oppnår størst mulig nytte for alle interesser og ivaretar verneverdier.

– virker til Nordlands beste



Statsforvalteren i Nordland

*Nordlaanten Staatehaaltoje
Nordlánda Stáhtaháldadiddje*

Vedlegg til forvaltningsplan

Enkel besøksstrategi
Lovunda/Lundeura naturreservat





Framdriftsplan forvaltningsplan og besøksstrategi

- Møter med kommune, fylkeskommune, Visit Bodø (oktober/november 2022)
- Oppstartsmøte med referansegruppe, kommune (desember 2022)
- Utkast til forvaltningsplan/besøksstrategi (februar 2023)
- Møte med referansegruppe (mars 2023)
- Revidert forvaltningsplan/besøksstrategi (april 2023)
- Epost/møte referansegruppe (april 2023)
- Vedtak av forvaltningsplan/besøksstrategi (mai 2023)



Referansegruppe

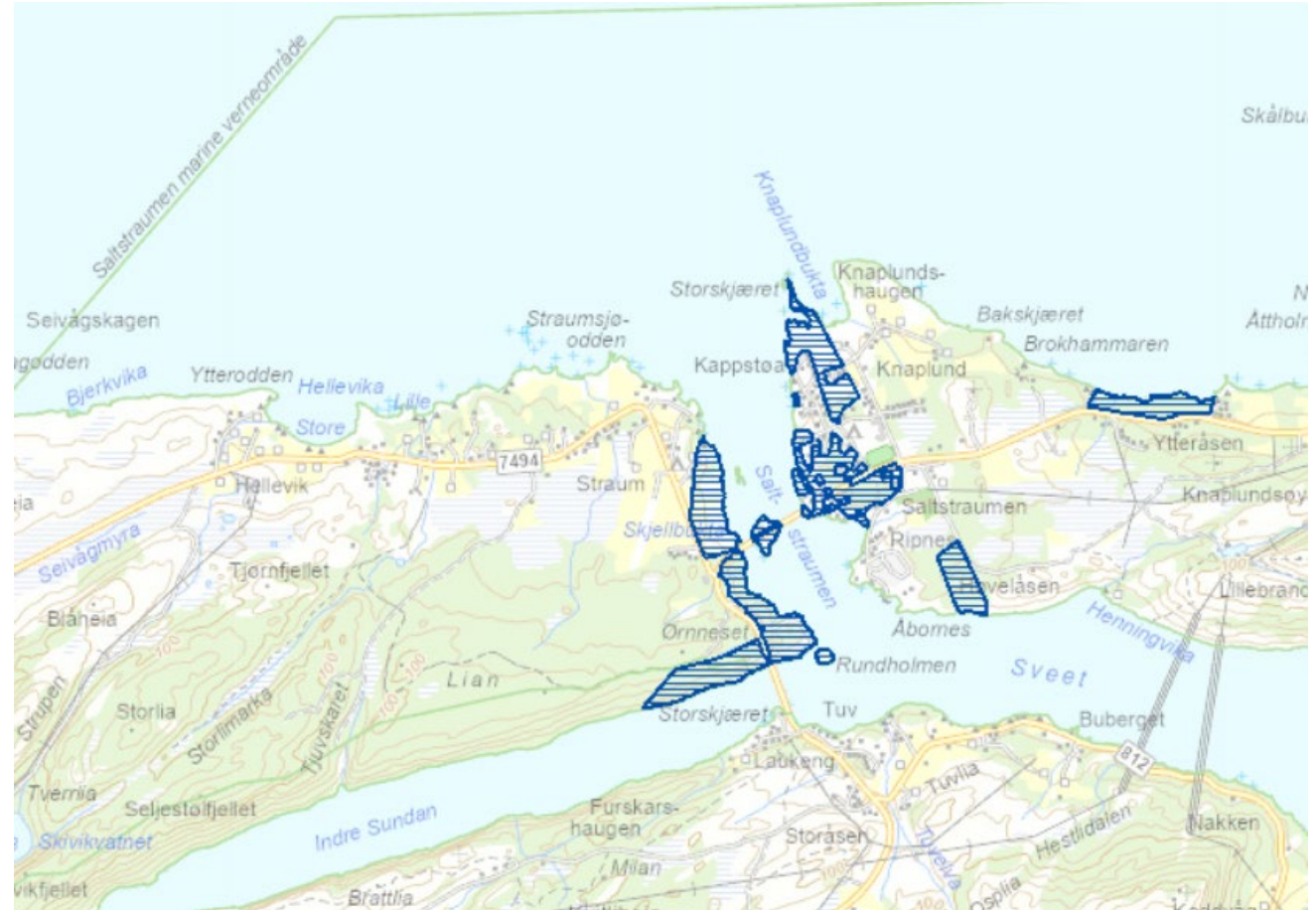
- Bodø kommune
 - Saltstraumen kommunedelsutvalg
 - Grunneier
 - Lokalt reiseliv
 - FNF Nordland
 - Bodø Sportsdykkerklubb
 - Fiskeridirektoratet avd. Nordland
 - Interesseforeningen for Saltstraumen
 - Nord Universitetet
- virker til Nordlands beste





Statlig sikret friluftsområde – Bodø kommune

I Saltstraumen øker besøktallet fra år til år. Store deler av området er statlig sikret og Miljødirektoratet har de siste årene vært med og finansiert mange tiltak; offentlige toaletter, informasjonstavler, kyststien, skoging og beiting, trafikkregulering gjennom skilting m.m. Dette er eksempler på tiltak som delvis har vært nødvendig for å regulere turiststrømmene og gi besøkende et minimumstilbud.



– virker til Nordlands beste



Hva kan man forvente fra besøksstrategi?

- Kunnskapsgrunnlag om naturverdier, reiseliv, friluftsliv og ferdsel.
- Tiltaksplan - bedre styring av ferdsel, fysisk tilrettelegging, informasjonsplakater
 - Informasjonsskilt som fraråder til å fiske fra land
- Kommunikasjonsplan – bedre styring av informasjon som kommer gjennom ulike informasjonskanaler til besøkende og brukere
 - Fokus på hvor stor er sjansen å