

Jobbnærvær i Bodø kommune

Organisasjonsutvalget 22.01.2019





HOYT FRAVÆR: Norge har høyere sykefravær enn andre sammenlignbare land ifølge faktasjekk som er gjort av Faktisk.no. Foto: Soanp

Faktisk.no

Norge har verdens høyeste sykefravær

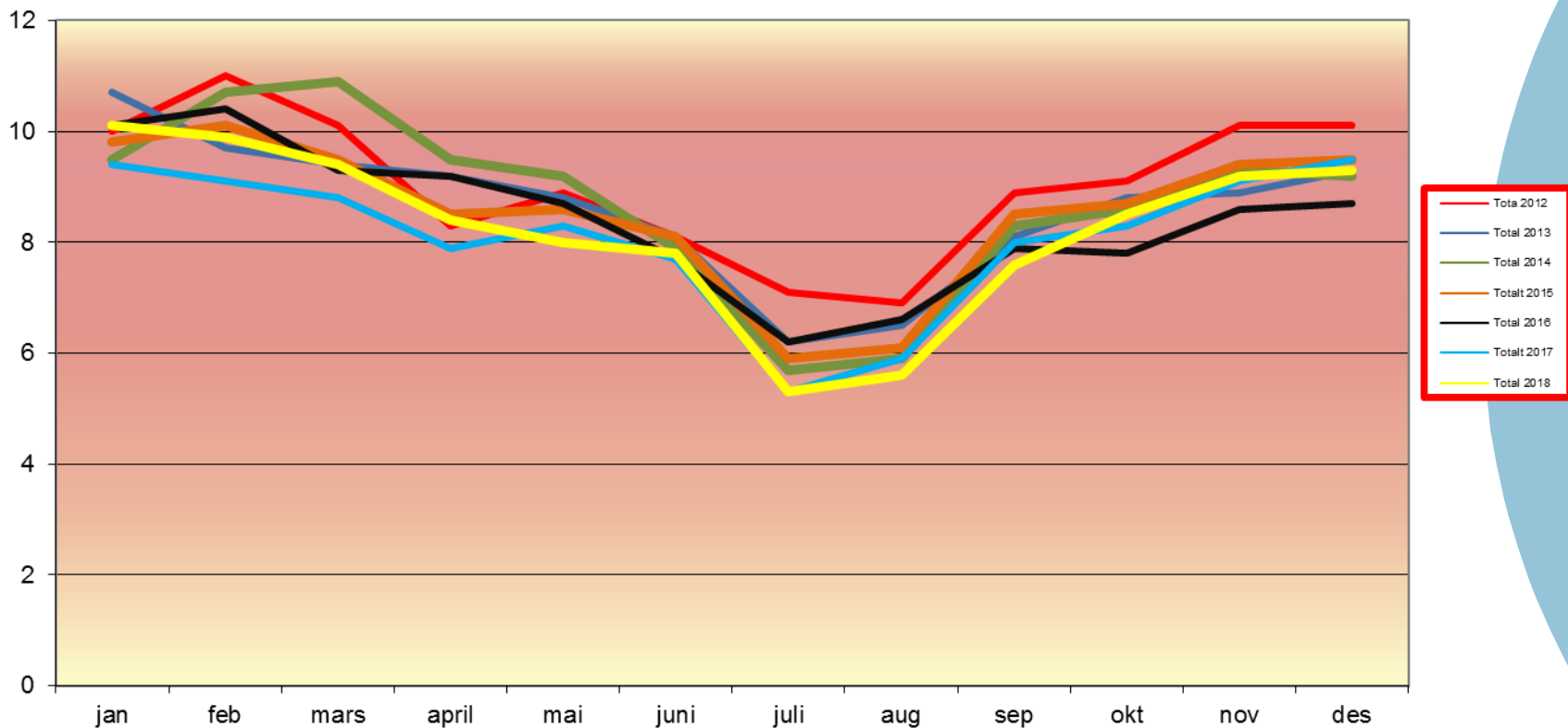
Faktisk helt sant.

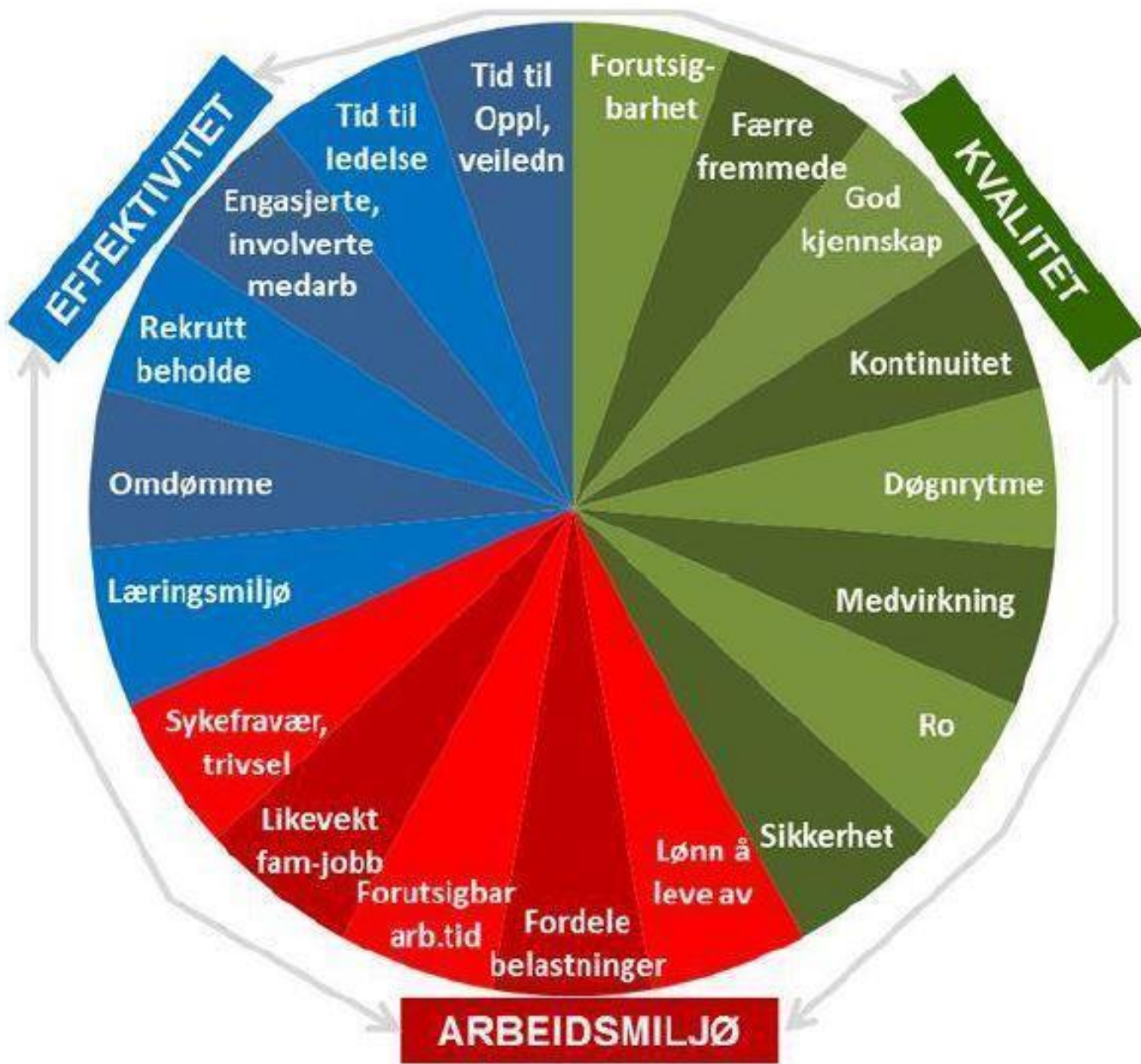


Paradokser og utfordringer?



Totalfraværet fordelt på måneder





HR-kontoret

HR-sjef
Anne-Line

Personalseksjonen

Rune (ass. HR-sjef)

Lønn

Odd Sigmund

Kompetanse og
rekruttering

Anne Kathrine

Fraværsteam
Sykefraværsoppfølging
HMS
Jurister
Kvalitet/system

Bistand ut i virksomhetene

- Sykefraværsoppfølging i enkeltsaker
- Statistikk og oversikt over status i virksomheten
- Tilrettelegging for å opprettholde jobbnærvær/tilbakekomst
- Avklaring ift opprinnelig stilling
- Arbeidsutprøving
- Omplassering

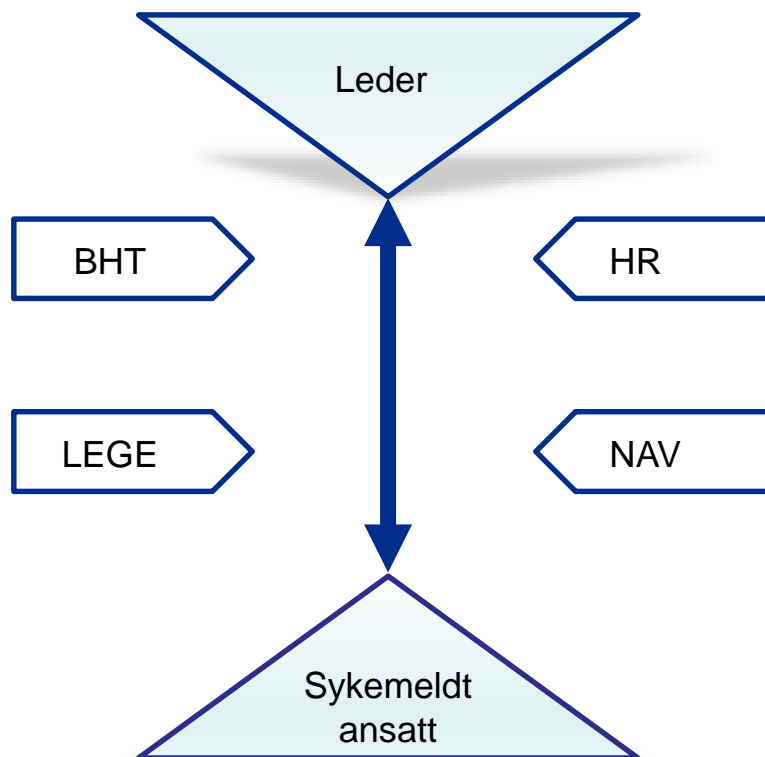


Roller og praktiske utfordringer

Ledelse – en nøkkel til gode resultater



Foto: 8ly



Arbeidsmiljø er gull



Styrke lederne

- **Dokumentere** oppfølgingen gjennom oppfølgingsløpet
- Knytte til aktuelle aktører
NAV, arbeidslivssentret, BHT, lege, Frisklivssentralen
- Kjenne til Bodø kommune sine rutiner
- Kjenne til aktuelle tiltak i og utenfor kommunen

Lærlinger

Personalansvaret ligger hos leder

- Fravær 2018 = 10,5%
- Samarbeid mellom lærlingetjenesten og sykefraværsteam

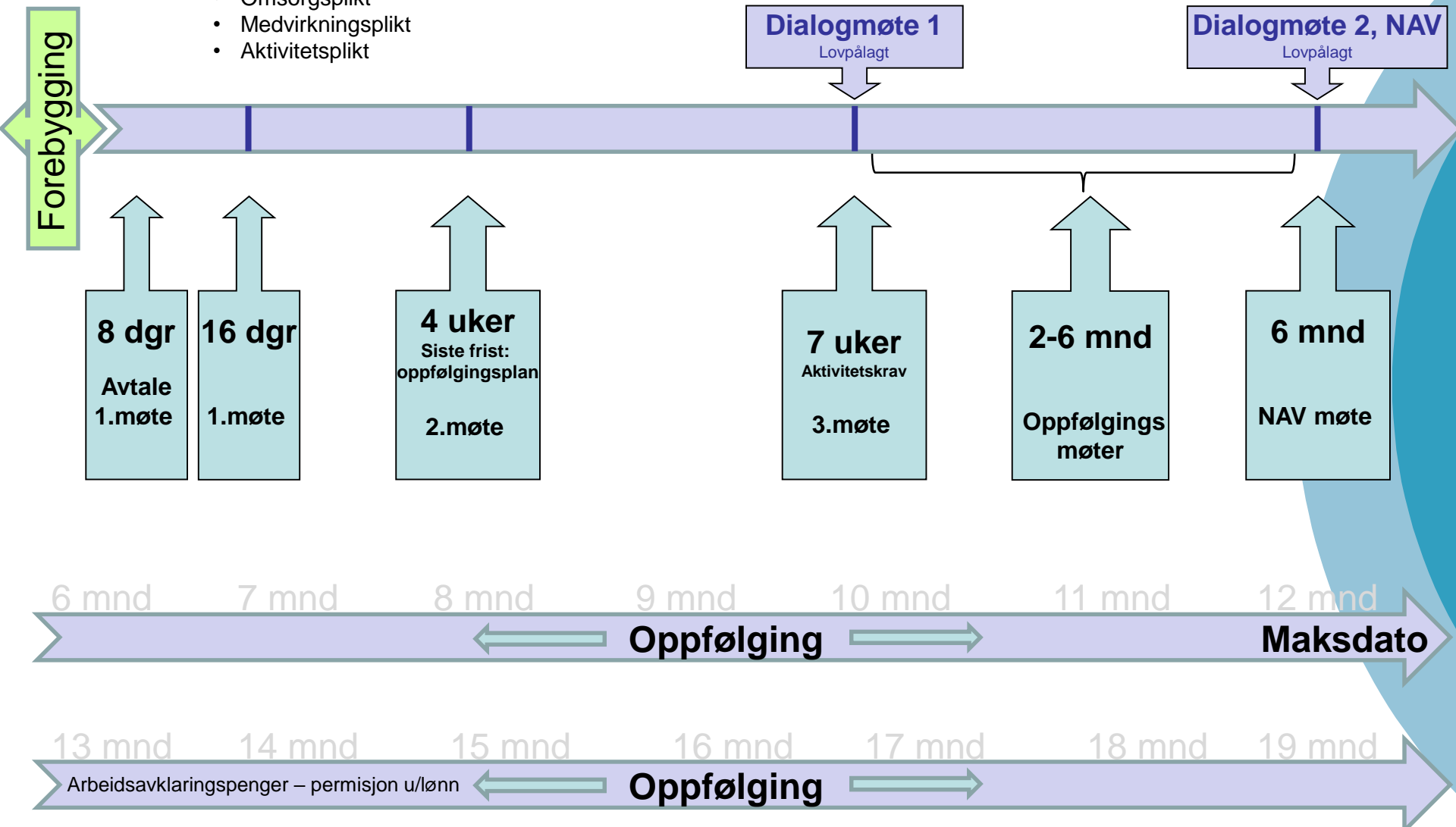


Verktøykasse



Friskere tilbake oppfølgingsmodell

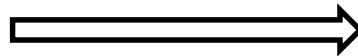
- Oppfølgingsplikt
- Omsorgsplikt
- Medvirkningsplikt
- Aktivitetsplikt



Høyt korttidsfravær: 3 egenmeldinger eller 6 dager i løpet av 6 måneder

Hva ønsker HR-kontoret å oppnå

- Bistå og trygge lederne i sykefraværarbeid og ha fokus på nærvær
- God og riktig tilrettelegging
- Tidlig avklaring og aktivitet



Faktorer vi har tro på for å opprettholde jobbnærvær

- Sykefravær A-Å – kurs for ledere (og tillitsvalgte):
 - Halvdagskurs for ledere, oppstart i februar og gjennomføres 4x/år
- Vip24 og kjernekvadranten:
 - Gode verktøy for Arbeidslivsveiling - enkeltpersoner og team
- Samarbeid med BHT
 - Kartleggingsamtaler, Tett på
(Mørkvedmarka skole, Jentoftsletta barnehage, Hjemmetjenesten Nord)
- 10 faktor
 - Benytte 10 faktor som et verktøy for å starte gode og nødvendige prosesser ute i virksomhetene
- Kurs i Psykisk helse
 - For ledere og lærlinger

10 faktor

1. Indre motivasjon
2. Mestringstro (tro på egen mestring og kompetanse)
3. Autonomi (mulighet til å jobbe selvstendig, tillit)
4. Bruk av kompetanse (mulighet til å benytte egen kompetanse)
5. **Mestringsorientert ledelse (vekt på den enkelte medarbeider)**
6. Rolleklarhet (tydelig og kommunisert forventning til medarbeiderne)
7. Relevant kompetanseutvikling (også intern kompetanseutvikling)
8. Flexibilitetsvilje (mulighet til å tilpasse sin måte å jobbe på ift krav og behov)
9. **Mestringsklima (vil hverandre vel, heie på hverandre)**
10. Prososial motivasjon (bidra til andres måloppnåelse)

Langsiktig Mål



Å jobbe mer oppsøkende og forebyggende