



# Ramnflåget

Merket

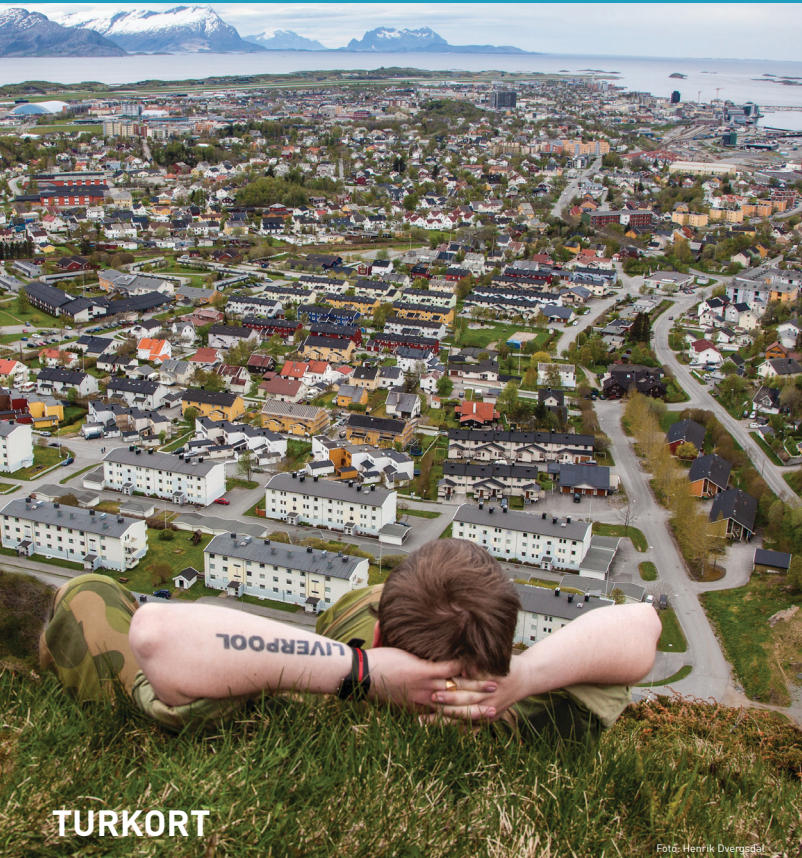


Foto: Henrik Dvergsdal

## TURKORT

### TURfakta:



3,7 km



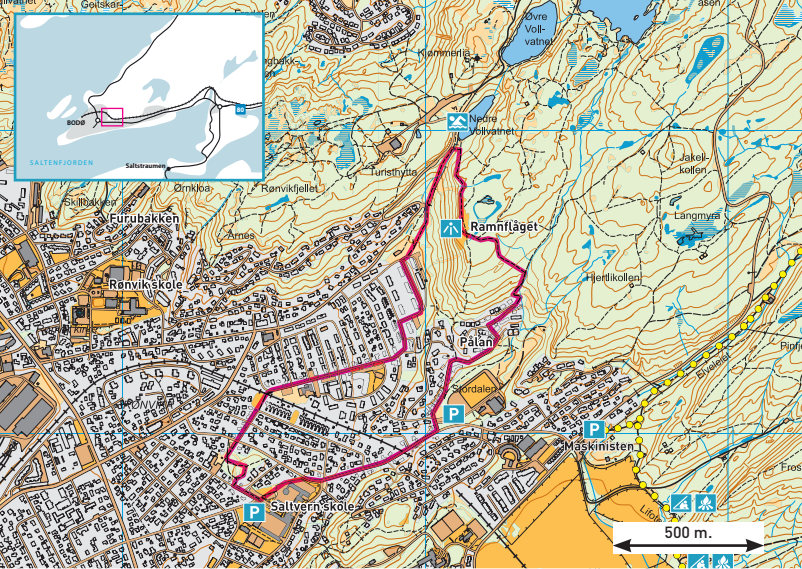
Sommer



Vinter

### Underveis:





Rundturen starter fra Saltvern skole. Herfra går du opp til Stordalen og tar av på sti ved Pålän. Hold til venstre til du er på toppen. Returner via nedre Vollvatnet og sti ned til Vollen. Fortsett ned Vollveien og kryss jernbanelinja gjennom undergangen. Gå rett frem, kryss Kleivaveien og fortsett på gangstien forbi Symra dagsenter. Ved Skoleveien tar du til venstre og går tilbake til Saltvern.

### Opplevelser

Ramnfløget har fått navnet etter fuglen ravn, så man kan anta at det har vært hekkeplass eller observert en del ravn i området. Fra toppen er det flott utsikt over Rønvikområdet, resten av byen, Sandhornet og Fugløya i sørvest.

På veien opp passerer du Stordalen med kunstgressbane og idrettshall. Når vær og temperatur tillater det, blir det tilrettelagt for skøyter her. Når du har nytt utsikten, kan du returnere via nedre Vollvatnet. Her er det også mulig å bade. Like før du ankommer Saltvern skole passerer du Symra og Symrahaugen. Der har den lokale velforeningen lagt til rette med lekeapparater, lysthus og benker slik at du kan ta en liten rast. Symrahaugen var et populært utfartsmål også før krigen. IOGT bygde i 1920 et hus hvor det var kafé hele sommeren. Senere overtok arbeiderlaget driften, men huset ble etterhvert i dårlig forfatning og brent ned i 1960.