

# Barne- og familieenheten

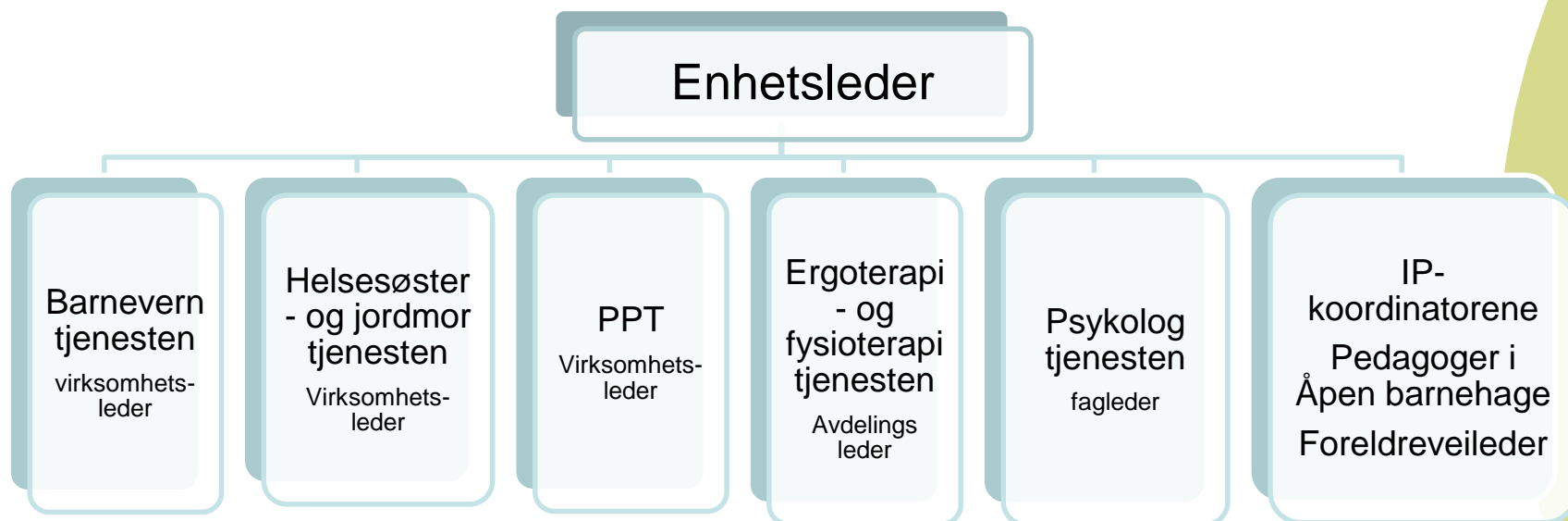
Organisering, tilbud og resultater

Presentasjon i OK-komiteen 30. august 2017

Grete Willumsen, enhetsleder



# Organisasjonskart



# Tjenesteområdene

- Kommunedekkende
- Total budsjetttramme på ca. 162 mill
- Totalt ca. 170 årsverk
- Underlagt ulikt lovverk, forskrifter og faglige retningslinjer



# Fellesnevneren

- Bidra til å redusere risikofaktorer og styrke friskfaktorer i det enkelte barns familie og oppvekstvilkår – jf. Oppvekstkartet
- Bistå foreldre, barnehager og skoler med ulik fagkompetanse slik at **alle** barn og ungdommer kan oppleve **mestring** og **deltakelse** på egne premisser



# Oppdragsdokumentet

- Få til bedre koordinering mellom de ulike tjenestene som inngår i enheten
- Få til bedre samhandling mellom tjenestene i BFE og barnehage og skole
- Iverksette samordnede tiltak tidligere



# Hva er typisk for kommuner som gir gode og effektive tjenester til utsatte barn/unge?

- Felles holdning og verdier hos ledelse og ansatte – helt avgjørende
- Etablert overbyggende mål for samhandling i strategi – og plandokumenter
- Kontinuerlig holdningsskapende arbeid knyttet til bygging og ivaretagelse av samhandlingskultur
- Villighet til å satse på tilføring og bygging av kompetanse på alle nivå
- Kunnskapsbasert tjenesteutvikling
- Innovasjonsorientert – utviklingsrettet

» KS FOU-prosjekt nr. 134033  
Møreforskning



# Hvordan?

- Tidlig innsats, foreldrestøtte
- Lett å nå oss, «en dør inn»
- Henvendelser
  - Bistand fra enkelttjenester eller flere (tverrfaglig samhandling)
  - Individuell eller gruppebasert tilnærming
- Tilstrekkelige ressurser
- Adekvat kompetanse
- Virkningsfulle tiltak (kunnskapsbasert praksis)



# Samhandlingsarena

- Familiesenterene
  - Sentrum og Rønvik (avd.I)
  - Mørkved og Tverlandet (avd.I)
- Barnehagene
  - Spesialpedagogisk fagteam
  - PPT 0-6 år
- Skolene
  - Tverrfaglige team
- Alsgård
  - Kompetansesenter for utredning, behandling og oppfølging (samlokalisering)





# Fokusområder

- Styres av statlige føringer og faglige retningslinjer, men også av lokale behov/prioriteringer
- Barn og unges fysiske og psykiske helse
- Forebygge, avdekke og begrense vold og overgrep i nære relasjoner
- Hva er viktig for deg?
  - Ta utgangspunkt i barnet, ungdommen, foreldrenes/foresattes behov



# Presentasjon av konkrete tiltak

- Helhetlig oppfølging i svangerskapet v/Liv Kristin Olsen
- Mestrende barn v/Håkon Johansen og Iris Anette Søderholm
- Retningslinjer for håndtering av problematisk skolefravær v/Evy Jeremiassen
- Psykomotorisk fysioterapi i skolen v/Borghild Viem



# Oppvekstplanen

Aug	Sept	Okt	Nov	Des	Jan	Feb	Mars	Apr	Mai	Juni
Prosess-ansvarlig avklart.  Plan-program sendt til høring – 6 ukers svarfrist (12.10).	Ressurs personer fra ulike tjeneste områder utpekt. (frist 15.09)  Arbeids-gruppe etablert.	Ut-arbeidelse av spørsmål til med-virknings-prosessen.  Sikre barn og unges stemme i plan-arbeidet.	Innhente data på ulike måter fra barne-hager og skoler bl.a. via Elev-konferan sen.	Innhente data fra barne-hager og skoler	Be-arbeide resultat av data inn-samling.  Starte skrive-prosessen	Skrive plan  Generell del Tiltaksdel	Skrive plan  Generell del Tiltaksdel	Slutført til 1. april  Planen sendes på høring – 6 ukers frist.	Innspill be-arbeides.  Planen slutføres.	Endelig plan-dokument vedtas i Bystyret

