



Tildelingskontoret

Status og utfordringer pr 01.11. 18

Langtidsplass institusjon

Søknader pr 1.11

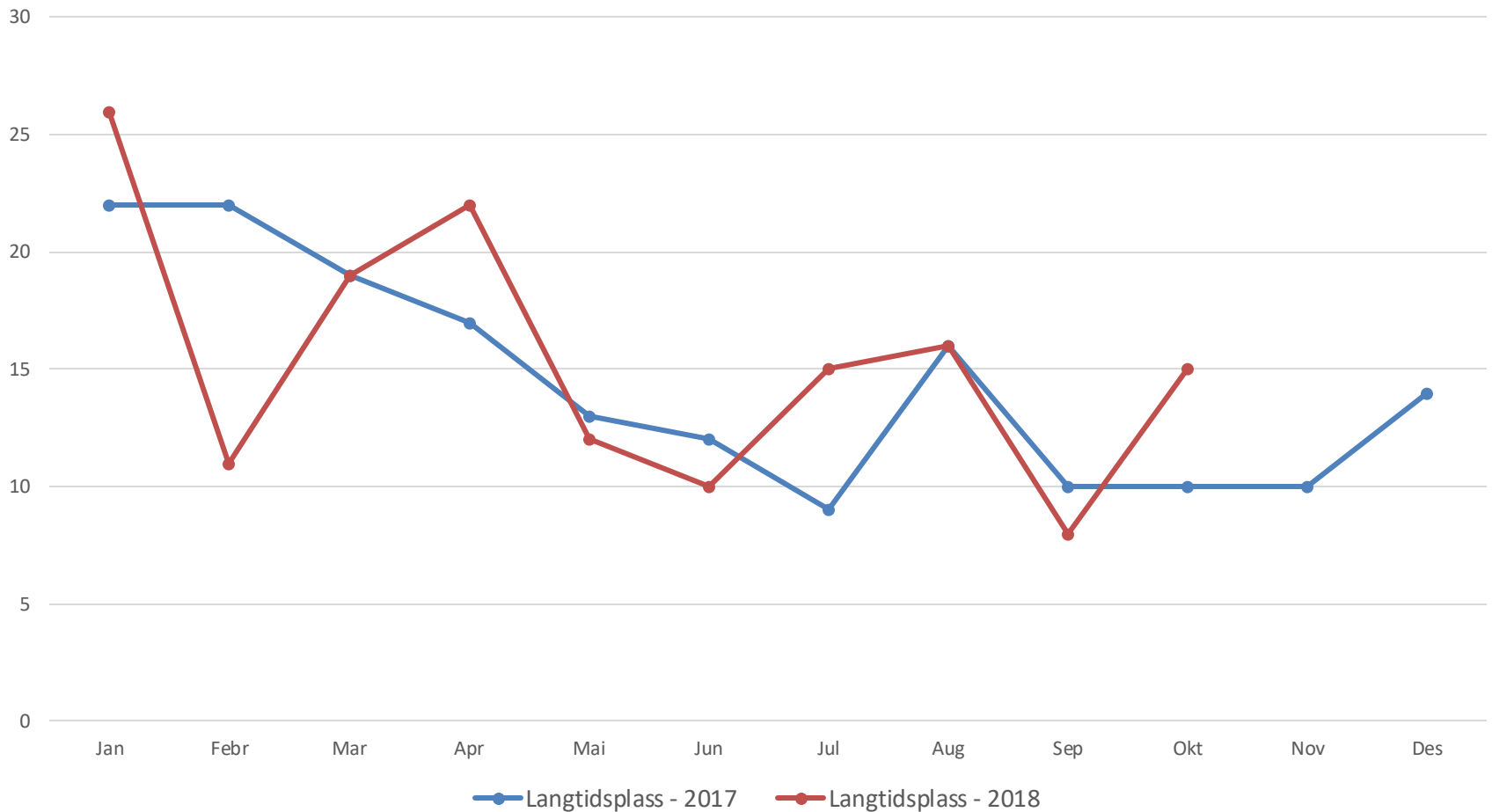
- 2017 188
-
- 2018 209

Vedtak pr 01.11

- 2017 150 innvilget – 9 avslag
- 2018 154 innvilget – 10 avslag

Innvilgede langtidsvedtak

Innvilgede langtidsvedtak



Godkjenning til langtidsplass - Venteliste

- 2017 40 vedtak
- 2018 29 vedtak

Gjennomsnittlig ventetid

- 2017: 22 dager
- Pr 05.11.18: 48 dager

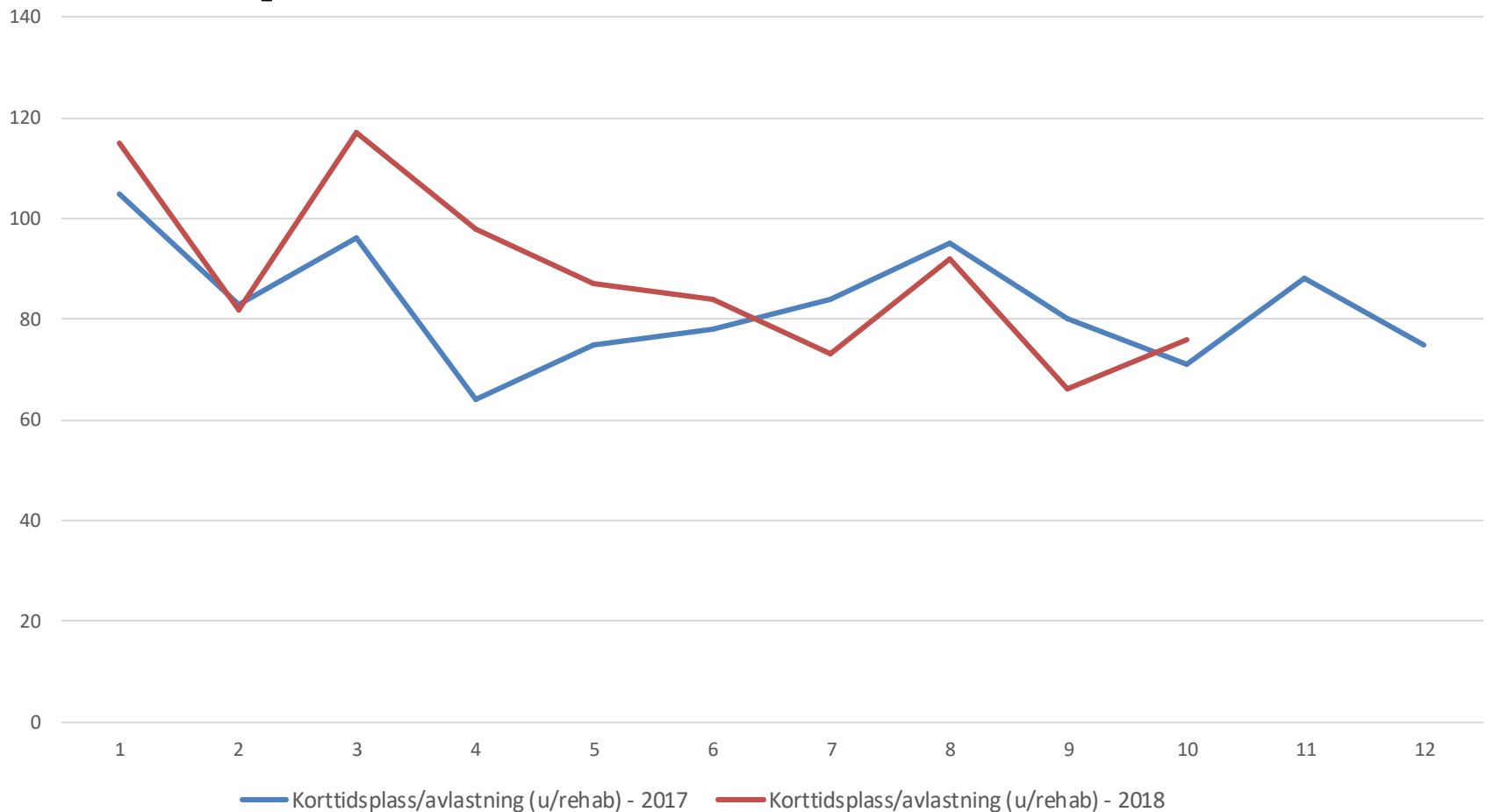
Antall på venteliste pr 12.11.2018: 2

Brudd på ventelistegaranti på 2 måneder: 10

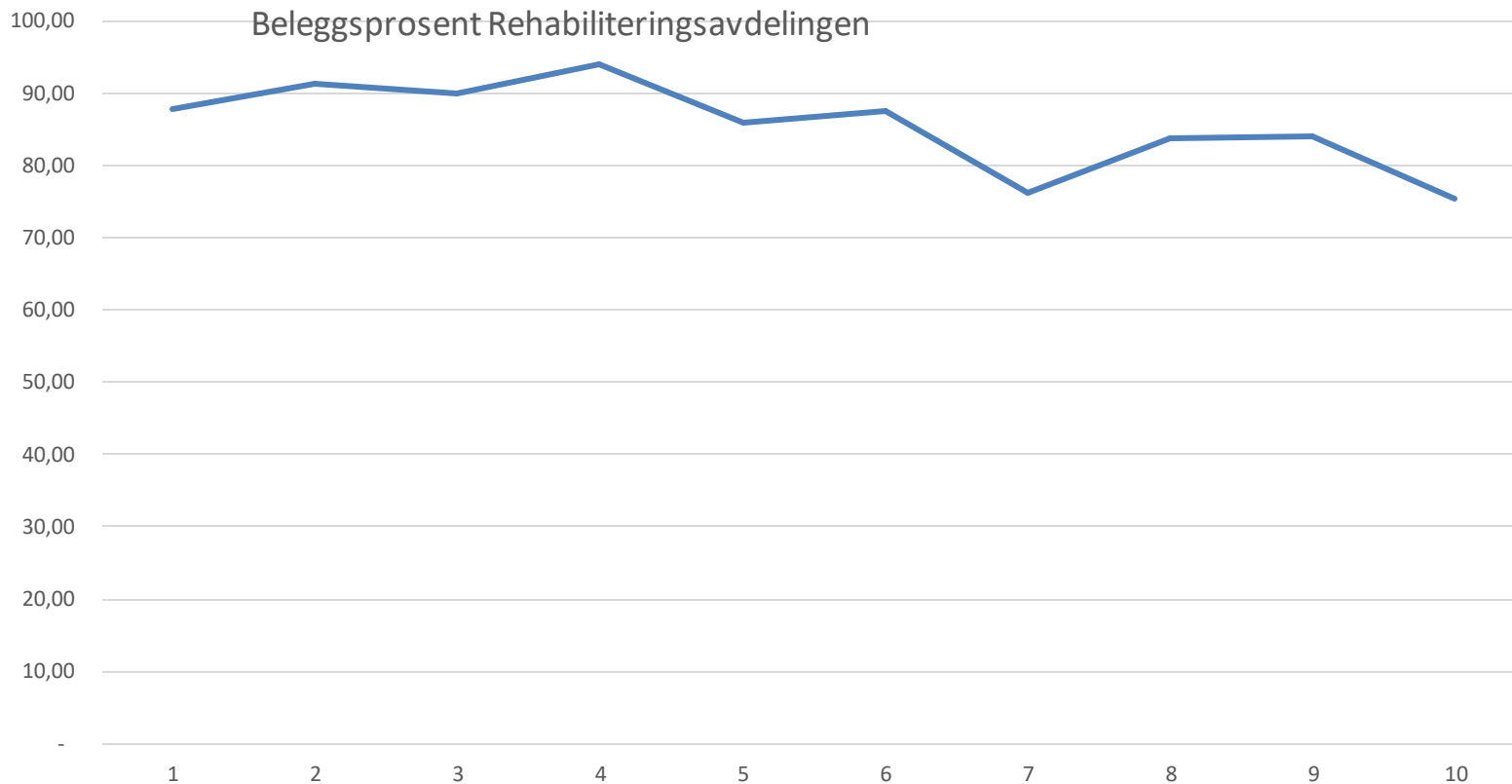
- Overført langtidsplass 10
- Venter fortsatt 0

Belegg korttidsplasser Sentrum og Sølvsuper

Kortid/avl u rehab



Beleggsprosent Rehabiliteringsavd.



Overliggerdøgn Nordlandssykehuset

- 2018 tom okt: 188 overliggerdøgn
- 2017 totalt: 62 overliggerdøgn
- 1 overliggerdøgn kr 4700

Hjemmetjenesten

- Økning antall vedtakstimer fra 2017 350 t/uke
- Økning antall brukere samme periode 48
- Oppfølgingstjenesten – nedgang antall brukere – økende vedtakstid
- Kreftomsorgen har hatt en sterk økning siste 2 år

Hjemmetjenesten

- Flest mulig i egen bolig
- Hverdagsrehabilitering, innsatsteam
- Egenmestring
- Velferdsteknologi
- Oppgaveskyv fra spesialisthelsetjenesten
- Tidligere utskrivelser fra spesialisthelsetjenesten
- Økt kompetansebehov

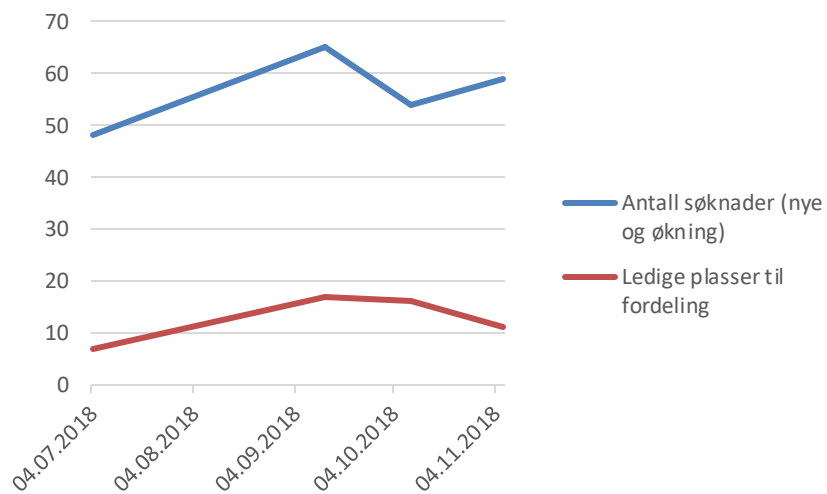
ABF

- Prognose merforbruk
- 8 mill
- 13 300 timer aktivitetsavvik

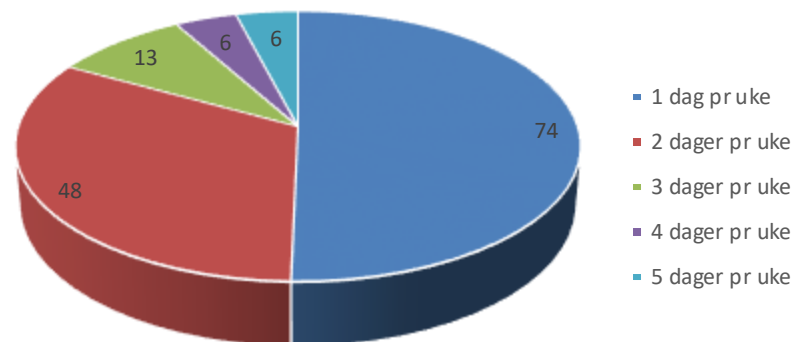
Aktivitetsplasser (dagtilbud)

Sentrum dagsenter	Sølvsuper aktivitetssenter	Stadiontunet dagsenter	Tverlandet dagsenter
12 plasser	10 plasser	20 plasser	13 plasser

Dagsenter - ledige plasser vs antall søknader



Fordeling antall dager i uka (pr 13.09.2018)



Tildelingskontorets betraktninger

- Alvorlig situasjon på institusjon – både korttid og langtid
- Demens
- } Utfordrende atferd/uro – sammensatte lidelser
- Psykiatri
- Utilfredsstillende situasjon vedr dag/aktivitetstilbud
- Behov for økt fleksibilitet i avlastning for hjemmeboende – spesielt demente
- Langtidsplasser må forbeholdes de som har behov for bistand med høy sykepleierkompetanse, og omfattende legetjenester
- Flere skal bo i kommunen – også alvorlig psykisk syke
- Økende individuelle tilrettelegginger også med store personalbehov
- Økende behov for barneboliger?

Mulige tiltak

- Etablere bokollektiv/bofelleskap
 - Omgjøre eksisterende boligmasse
 - Legge til rette i nybygg for base, aktivitet og ernæring sammen med frivillighet og privat næring
 - Studenter inn i bofelleskap
 - Velferdsteknologi
 - På sikt også flere institusjonsplasser
 - Småhus på egnede tomter
-
- Ambulant aktivitetstilbud til demente hjemmeboende
 - Ta i bruk egnede lokaliteter for å øke antall plasser

Miljøtjenesten

- Fylkesmannavgjørelser om individuell rett til å bo i privat, selvstendig bolig selv med 1-2 :1 bemanning hele døgnet
- Rekruttering
- Forsvarlighet
- Økonomi
- Arbeidsmiljø

Oppfølgingstjenesten psykisk helse og rus

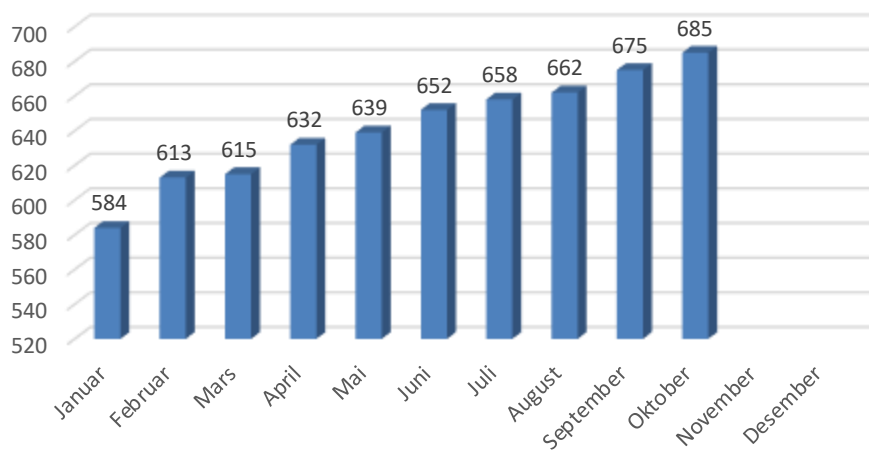
- Endringer i lovverk utfordrende
- Forvaltning av TUD medfører utfordringer for kommunen

Trygghetsalarm

Vedtak:

- 2017 januar – juli: 124 innvilget
- 2018:

Trygghetsalarm - Antall med vedtak - 2018



Brukere med kun trygghetsalarm

