



# MARBORG

# MARBORG



Brukerorganisasjon på rusfeltet  
Stiftet 1. juni 2004



## Hvem er MARBORG for....

Brukerorganisasjon på rusfeltet med særlig kompetanse på LAR

Har brukerrettede tilbud til alle typer rusavhengige

Hovedmålsetting:

Å gjøre det enklest mulig for rusavhengige å forlate misbruket, og skape seg et rusfritt liv

Redusert rusbruk og økt livskvalitet er sekundærmål



## Hvor finner du MARBORG?

- Hovedkontor i Tromsø  
Tlf: 934 08 912
- Representanter i Bodø  
Tlf: 415 69 323
- Representanter i Narvik  
Tlf: 976 41 433
- Representanter i Harstad, Fauske,  
Mo i Rana og Sørreisa
- 12 er ansatt i organisasjonen

## Arbeid på to fronter...

- Systemrettet brukermedvirkning  
Lokalt, regionalt og sentralt via råd, utvalg, kontakt med direktorater, departementer og politikere, undervisning, foredrag, høringer mm
- Brukerrettede tiltak  
Tilbud rettet direkte mot aktive og tidligere rusavhengige, via brukerstyrte tiltak, og samarbeid med andre instanser, tjenester og organisasjoner. Individuell brukerstøtte

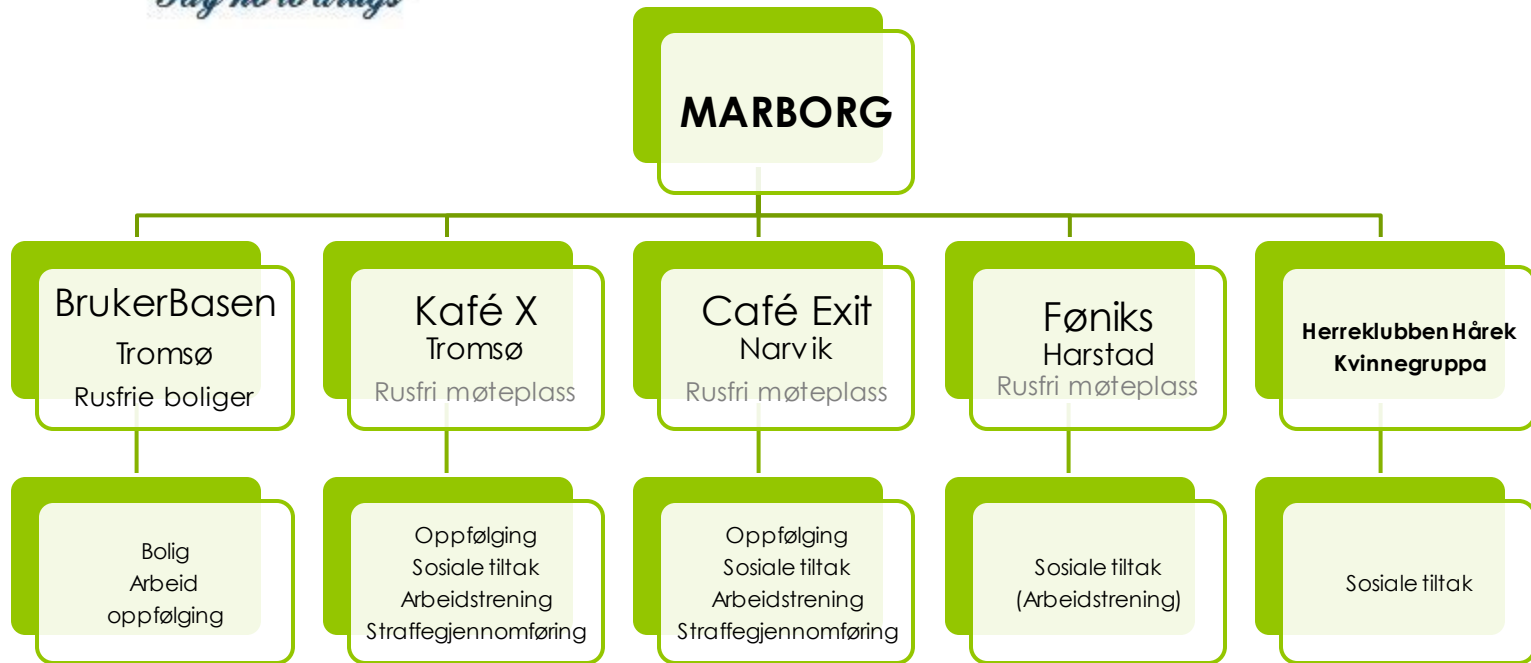
## Brukerstyrte tiltak og samarbeid...

- Kafé X - Rusfri møteplass Tromsø
- Café Exit - Rusfri møteplass Narvik
- Føniks – Rusfri møteplass Harstad
- Brukerbasen - Rusfritt botilbud etter behandl/fengsel
- Kvinnegruppa - Tilbud om sosiale aktiviteter
- Kafé X Storslett - Rusfri møteplass Nordreisa
- Tilbake til verden - Arbeidstrening (avsluttet)
- Samarbeidstilbud
  - Herreklubben Hårek - Tilbud om sosiale aktiviteter
  - Kvinnenettverket Cora - Tilbud om sosiale aktiviteter



# MARBORG

## Oversikt over prosjekter og tiltak 2015



## Hovedmål for tilbudene...

Utvikling av nettverksplattformer, aktivitetstilbud,  
og boligsosialt arbeid

I samarbeid med, og som supplerings av kommunale  
tiltak, og som forlengelse av behandling

## Exit i bakken





## Exit på bowling



## Brukerorganisasjon på rusfeltet

Du kan bli medlem i MARBORG dersom du er aktiv eller tidligere rusavhengig. Vi mottar også støttemedlemmer og har både pårørende og fagpersonell blant våre medlemmer.

[Bli medlem](#)

## Hva skjer?

[Narvik](#)
[Marborg-nytt](#)
[Fra media](#)
[Bodø](#)
[Alle](#)
[Tromsø](#)
[Nytt fra brukerorganisasjoner](#)

4.05.18 : Marborg-nytt  
**Nasjonal brukerundersøkelse**

25.04.18 : Marborg-nytt  
**Krise for nødbolig i Tromsø**

10.04.18 : Marborg-nytt  
**Hva står på spill for LAR brukerne?**

10.04.18 : Marborg-nytt  
**Flere felles saker fra brukerorganisasjonene**

12.03.18 : Marborg-nytt  
**Spill inn om rusbehandling**

8.03.18 : Fra media  
**Ny rapport om rusbruk fra Folkehelseinstituttet**

13.02.18 : Marborg-nytt  
**Avrusing - stadig en flaskehals**

12.02.18 : Marborg-nytt  
**MARBORG åpner ny rusfri møteplass**

[Flere artikler finnes i arkivet >](#)

## Noen av tiltakene vi jobber med

### Kafe X - Tromsø



Kafe X er en rusfri møteplass med arbeidstrening lokalisert i Tromsø sentrum. Tilbudet er åpent seks dager i uka og har stort fokus på veien frem mot varig rusfrihet

### Café Exit - Narvik



Café Exit er en rusfri møteplass som på sikt vil tilby arbeidstrening og er lokalisert i Narviksentrum. Tilbudet er åpent fire dager i uka samt alle bevegelige helligdager, og har stort fokus på veien frem mot varig rusfrihet.

### BrukerBasen



BrukerBasen - BB, er landets eneste helt brukerstyrte rusfrie botilbud drevet av en brukerorganisasjon på rusfeltet. Tilbudet startet opp i 2010 og er særlig rettet mot rusavhengige som kommer direkte fra rusbehandling eller fengsel. Du må altså søke bolig ved BB mens du er i behandling, eller mens du er i fengsel, samt være

### Tilbake til verden



Tilbake Til Verden - TTV, var et arbeidstreningprosjekt MARBORG drev i Tromsø i perioden 2005 - 2011. Prosjektet fikk strålende evalueringer og du finner mer informasjon samt rapporten fra Universitetet i Tromsø dersom du går inn på siden for TTV.

## Utfordringen for mange ...

- Ustabile eller manglende sosiale nettverk samt aktivitets og fritidsproblemer representerer for mange rusavhengige og psykisk syke som et av de største utfordringene under (re)habilitering
- Brukerstyrte, rusfrie møtesteder med arbeidstrening har, blant annet i Tromsø, og Narvik vist seg som meget effektive tiltak for å bedre på dette

## Hvorfor rusfrie møteplasser?

- Det å slippe å forholde seg til rusmidler
- Bryter isolasjon og gir nytt rusfritt nettverk
- Fellesskapet i det å møte andre med samme mål - Varig rusfrihet
- Det å skape sin egen mestringsarena
- Det å bygge noe selv og sammen
- Gir trygghet i eget liv og til egen rusfrihet
- Arbeidstrening, straffegjennomføring
- Hjelp til selvhjelp og kameratstøtte

## Hva trenger vi?

- Lokaler ...
- Eller tilskudd som dekker husleie
- Med lokaler kan frivillige inviteres inn
- MARBORG har forsøkt å få dette til i Bodø i nesten 10 år...
  
- Lykkes det denne gangen?





# MARBORG

## Takk for meg

- Stikk gjerne innom nettsidene våre, eller på brukerhuset i Vestregt 66, eller ta kontakt
- [www.marborg.no](http://www.marborg.no)
- [Vidar@marborg.no](mailto:Vidar@marborg.no)
- Tlf. 934 08 912

