

# Virtuell helseavdeling

– Et tverrfaglig helsetilbud i Bodø kommune





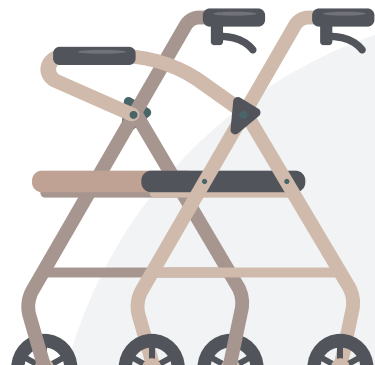
## Hva er Virtuell helseavdeling?

Virtuell helseavdeling består av et tverrfaglig team med sykepleier, lege, ergoterapeut og fysioterapeut. Vi gir et tidsbegrenset, tverrfaglig tilbud med medisinsk oppfølging, behandling, tverrfaglig kartlegging og tilrettelegging med blant annet hjelpemidler.

Når du mottar tjenester fra Virtuell Helseavdeling får du et tilbud tilsvarende som på korttidsopphold i institusjon.

Målet er at Bodøs befolkning skal kunne bo hjemme lengst mulig. Vi gir tett pasientoppfølging tilpasset den enkeltes behov. Våre pasienter mottar tilbudet i sin egen bolig – og vi kommer hjem til deg

Virtuell helseavdeling samarbeider tett med andre aktuelle tjenester, for eksempel hjemmetjenesten, fastlege, logoped m.fl.



## Målgruppe

- Pasienter med behov for tidsbegrenset, tverrfaglig og målrettet behandling
- Pasienter som har behov for tverrfaglig kartlegging
- Pasienter som er hjemmeboende og er i fare for innleggelse/reinnleggelse i institusjon
- Pasienter som har hatt endring eller fall i funksjonsnivå (somatisk)
- Voksne over 18 år

## Hvordan søke om oppfølging fra Virtuell helseavdeling

Du kan selv søke om å få oppfølging fra Virtuell helseavdeling på Bodø kommune sine nettsider via [www.bodo.kommune.no/sok-helse-omsorgstjenester/](http://www.bodo.kommune.no/sok-helse-omsorgstjenester/)

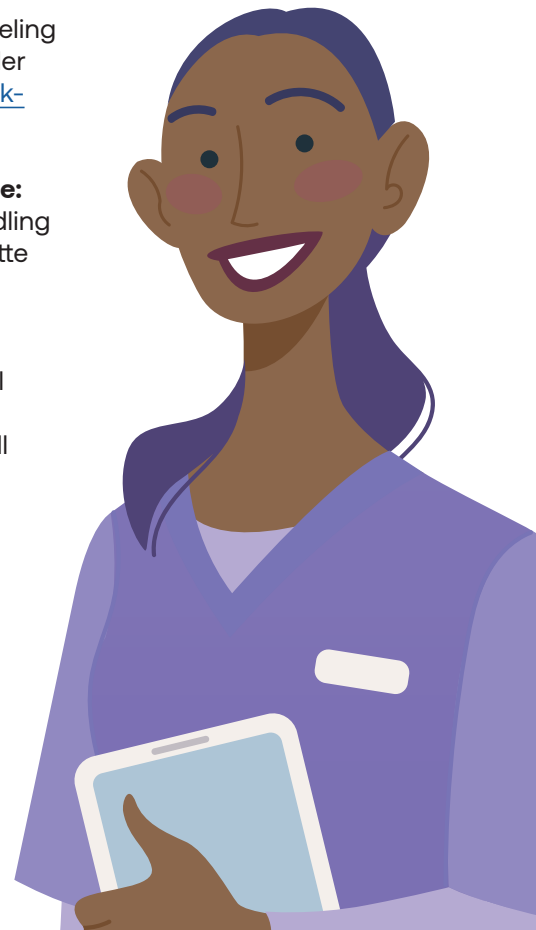
### **Fastlege som ønsker å henvise:**

Send henvisning til saksbehandling i Bodø kommune, og be om dette tilbudet for din pasient.

### **Ansatt i Bodø kommune som**

**ønsker å henvise:** Send journal 112 til saksbehandler. Benytt tekstbank 'Henvisning til Virtuell helseavdeling'.

Tjenesten er gratis.





## Kontaktinformasjon

Virtuell helseavdeling – en avdeling i  
virksomheten Digital helse hjemme

Tilgjengelig alle hverdager mellom 08.00-15.30

Tlf. 481 84 282