

Sølvsuperuka 2017

10.-18. februar

solvsuper.bodo.kommune.no



En arena for å utvikle kompetanse,
kultur, spre glede, møte innbyggere
og inspirere hverandre



sølvsuper
helse- og velferdssenter

- et sted å møtes
- faglig, mellommenneskelig, kulturett



bodø
KOMMUNE

Velkommen til Sølvsuperuka 2017

Se solvsuper.bodo.kommune.no for detaljert program.

Arrangementene er åpne for alle. Der det er påmelding står det under omtalen av arrangementet.

Velkommen!

I Cafe Sølvsuper:

Fredag 10. februar

Kl. 12:00 - Offisiell åpning av Sølvsuperuka

Vi smeller uka i gang med taler og kulturinnslag. Vågønes barnehage kommer, minikonsert med Kjellerlys. Kommer du?

Lunsj: Havets dag

Middag: Skreimølje & oksesmåsteik

Kveld: kake / rundstykker

Lørdag 11. februar

Kl. 12:00 - Seniordans og minimarked

Seniordans viser ulike danser, og du får muligheten til å prøve selv
Mimimarked - se eget oppslag

Kl. 18:00 - Pensjonistrevyen

Gullkorn fra Pensjonistrevyen. Kr 50,-. Kun kontant betaling. Betales ved inngang. Begrenset antall plasser. Påmelding: ingrid.solvberg@bodo.kommune.no eller telefon: 75 59 30 12. Pensjonistrevyen gir inntektene til frivillighetsarbeid.

Hunstad fotballklubb gutter 2007 står for serveringen i Cafe Sølvsuper

Kveld:
Åpen kafe

Søndag 12. februar

Kl. 13:00 - Gudstjeneste

Kirkekaffe
i Cafe Sølvsuper
Stor middagsbufte

Mandag 13. februar

Kl. 12:00-15:00 - Hva tenker Bodø kommune om bruk av velferdsteknologi?

1. Smart Bodø - mulighetsrom - konsekvenser - strategi
v/ Karoline Nilssen - prosjektkoordinator i Smart Bodø
2. Velferdsteknologi - hvorfor, hvordan, hva skal dette gi oss?
v/ Ingunn Lie Mosti - kommunaldirektør Helse- og omsorgsavdelingen
3. Teknologi møter etikk og juss
v/ Une Tangen - seniorrådgiver i KS
4. Hvem er morgendagens brukere og hva tenker de om velferdsteknologi
Ulike aktører - blant annet Bodø Ungdomsråd, Pasient og brukerombudet i Nordland og Råd for funksjonshemmede

Påmelding: ingrid.solvberg@bodo.kommune.no eller telefon 75 59 30 12. Fri entre!

Lunsj:
Grønn mandag
Vi legger fokus på mat uten kjøtt og fisk

Middag:
Vegan og vegetar buffet

fortsettelse neste side

Mandag 13. februar fortsetter

Kl. 16:00-20:00: Presentasjon av digitale verktøy i bruk i Bodø kommune

kl. 16:00 - eRom

kl. 17:00 - Mobil pleie

kl. 18:00 - Digitale tilsyn

kl. 19:00 - Min Memoria

Kveld:
Åpen kafe

Tirsdag 14. februar

Kl. 09:00-16:00: "Deadline is deadline" - skrives pasienten for tidlig ut?

En samarbeidskonferanse mellom Nordlandssykehuset og Bodø kommune.

Tema for dagen er "den alvorlig syke pasienten" med fokus på etiske utfordringer rundt samarbeidet mellom primær- og spesialisthelsetjenesten. Hvordan blir pasienten tatt i mot og behandlet? Hvem har ansvaret?

Målgruppe: Alle interesserte

Program og påmelding kunnskap.nlsh.no/bodo/deadline-is-deadline

Konferansen er gratis og gjennomføres i Festsalen, Nordlandssykehuset avdeling Psykiatri i Bodø.

Kl. 11:00-14:00: Åpen dag i Sølvsuper aktivitetssenter

Presentasjon av kommunens ulike dagaktivitetstilbud. Salg av egne produkter.

Kun kontant betaling.

Kl. 18:00: Mix-konsert

Fri inngang

Lunsj:
Vår norske mattradisjon
Vi tar for oss deler av vår mattradisjon

Middag:
Gammelsalta sei og saltkjøtt

Kveld:
Åpen kafe

Onsdag 15. februar

Kl. 12:00-15:00 - Frivillighet

kl 12:00 - Den gode samhandling mellom kommune og frivillighet
v/ Kirsten Koht - "frivillighetsdronning"

kl 13:30 - Frivillighet i et folkehelseperspektiv
v/ Gøran Raade-Andersen - folkehelsekoordinator

kl.14:00 - Paneldebatt - Frivillighet lever av lyst og dør av tvang

Kl. 17:00-20:00: Livsglede i hverdagen

- Livsglede - hva er det? v/ Kirsten Koht
- Livsglede for eldre v/ Åse Bente Mikkelsen
- Erfaringer fra å være frivillig v/ Merethe Lindqvist
- Livsglede i praksis

Påmelding: ingrid.solvberg@bodo.kommune.no eller telefon 75 59 30 12. Fri entre!

Lunsj:
Internasjonal lunsj

Middag:
Verden som matfat

Kveld:
Åpen kafe

Torsdag 16. februar

Velvære, trivsel og mestring i livet

Kl. 11:00-15:30 - Velvære

Studenter fra 7. himmel Akademiet flytter inn i Sølvsuper helse- og velferdssenter for dagen, og tilbyr beboere, pårørende og ansatte litt velvære i hverdagen. Se eget oppslag

Kl. 12:00-14:00 - Friskliv og friske sprell i Huldra ved Frisklivssentralen

- Små skritt - store forbedringer - foredrag
v/ Carina Ottesen - gruppeleder
- Friske sprell - trimøkt for alle
v/ Markus Ryeng Fosseli - fysioterapeut

Lunsj:
Sunn mat er også godt
Vi setter fokus på lite fett, salt og sukker

Middag:
Urter som alternativ smaksforsterker

Fredag 17. februar

Kl. 10:00-14:00: Forskning

Kl. 10:00-11:00 - Relasjoner mellom helsearbeidere og brukere. Hvilke faktorer former slike relasjoner og hvilke konsekvenser kan det ha?
v/ Jonny Mækellæ - Universitetslektor ved Nord Universitet

Kl. 12:00-13:00 - Det handler ikke om du er frisk eller syk
Presentasjon av "Kom i jobb" (IPS) prosjektet i Bodø v/ Beate Brinchmann - psykologspesialist/leder for Kompetansesenter for arbeid og psykisk helse ved Nordlandssykehuset, Leif-Ole Arntzen - metodeveileder og jobbspesialist i 4 år samt jobbsøker/tidligere deltaker i IPS-prosjektet.

Kl. 13:00-14:00 - Hverdagsrehabilitering i Bodø kommune - fra brukere og pårørendes perspektiv v/ Cathrine Fredriksen Moe, stipendiat ved Nord Universitet

Tacolunsj:
Nye vrier på tacofredag

Middag:
Tacofredag og Texmex

Lørdag 18. februar

Kl. 13:00-16:00: Bodø2030

En møteplass for politikere og innbyggere til å dele ideer og tanker om *Bodø2030*.
Hva vil vi med Bodø? Hva er viktig for deg?

kl. 13:00 - Innledninger (Bodø i dag - utfordringer - framtidsvyer)

kl. 14:00 - Kafedialog og oppsummering i fellesskap

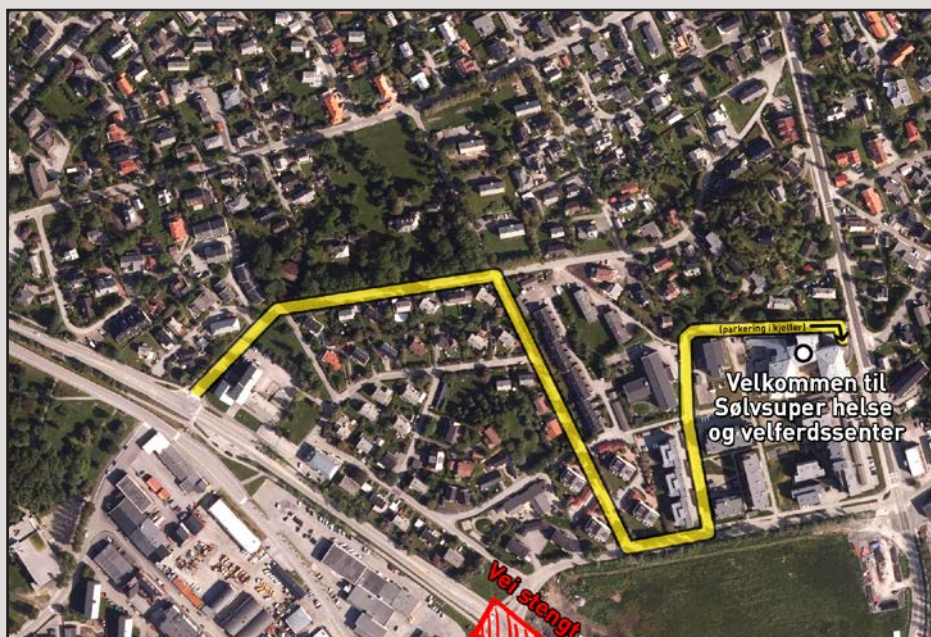
Lørdagskafe
med pizza og
salatbuffet

For mer informasjon, se
solvsuper.bodo.kommune.no



Café Sølvsuper
har åpent hver dag

Lunsjbuffet: 11.00-14.00
Middagsbuffet: 14.00-17.00



Bjerheng blomster
har sponset blomster
i forbindelse med
Sølvsuperuka 2017



Postboks 319, 8001 Bodø
Telefon 75 55 50 00
solvsuper.bodo.kommune.no

Programkomiteen har bestått av

- Jorunn Anda Aronsen, frivillig
- Trond Skårn, virksomhetsleder
- Venke Jakobsen, frivillighetskoordinator
- Steinar Johansen, Café Sølvsuper
- Siv-Anita Rognså, leder aktivitetssenter
- Mona Karlsen, rådgiver
- Unni Borg, spesialsykepleier
- Marit Valstad, virksomhetsleder
- Ann-Kristin Pettersen, rådgiver